









EX531p

Projektor DLP®

Obraz doskonałej prezentacji

-  Jasna projekcja – 2600 ANSI lumenów
-  Rozdzielczość XGA, kontrast 3000:1 dla ostrych, szczegółowych prezentacji i grafiki
-  Oszczędność energii – tryb czuwania <1W
-  Blokada antykradzieżowa i dodatkowe zabezpieczenie hasłem
-  Kontrola z systemów sterowania przez RS232
-  Niskie koszty eksploatacji – żywotność lampy do 4000h
-  Przenośny – torba zapewnia łatwy transport
-  Bezfiltrowa konstrukcja DLP® – praktycznie nie wymaga konserwacji



Nieskazitelna jakość obrazu

W salach konferencyjnych czy klasach EX531p wyświetla jasne prezentacje z wysokim kontrastem oraz krystalicznie czyste obrazy. Z wykorzystaniem technologii BrilliantColor™, nasycone, niemal jak żywe kolory sprawiają, że publiczność oniemieje za każdym razem gdy EX531p jest włączony.

Przyjazny środowisku, posiada funkcje oszczędzania energii włącznie z trybem czuwania <1W. Długa żywotność lampy 4000h w połączeniu z naszą unikalną gwarancją odnośnie jakości kolorów oszczędza zarówno czas, jak i pieniądze zapewniając bezproblemową, długotrwałą projekcję.

CZYSTE, OSTRE OBRAZY

Ostre jak brzytwa grafiki i krystalicznie czysty tekst to załuga technologii Texas Instruments, która oferuje zaskakujący współczynnik kontrastu 3000:1. Mocniejsze odcienie bieli, ultra-głęboka czerń obrazów poruszają odbiorców a tekst jest łatwiejszy do przeczytania - to idealne rozwiązanie dla biznesowych i edukacyjnych prezentacji.



Kontrast 1000:1

Kontrast 3000:1

†Obraz symulowany

WSPANIAŁE KOLORY

EX531p wykorzystuje technologię BrilliantColor™ by wyświetlać zachwycająco jasne obrazy, z idealnie zbalansowanymi, niemal jak żywymi kolorami.

Predefiniowane ustawienia wyświetlania umożliwiają uzyskanie perfekcyjnego obrazu na różnych powierzchniach łącznie z ekranami i tablicami interaktywnymi.

WYDAJNOŚĆ KOLORÓW

Optoma gwarantuje, że jakość kolorów pozostanie jak nowa, bez zmian przez 5 lat*

Gdy kupisz EX531p Optoma zapewnia, że kolory nie wyblakną przez minimum 5 lat.



NIE WYMAGA KONSERWACJI = NIŻSZE KOSZTY EKSPLOATACJI

Technologia DLP® zapewnia niższe całkowite koszty eksploatacji, dłuższą żywotność lampy i lepszą niezawodność w porównaniu do innych technologii.

Bezfiltrowa konstrukcja oznacza brak konieczności regularnego czyszczenia lub wymiany filtrów, co pozwala zaoszczędzić czas i pieniądze.



**Zbuduj interakcje
z uczniami w klasie**

OSZCZĘDNOŚĆ CZASU I ENERGII

EX531p posiada funkcje oszczędzania energii aby ograniczyć pobór mocy i wydłużyć żywotność lampy:



Funkcja timer'a pozwala na automatyczne przełączenie projektora w tryb czuwania ograniczając pobór mocy do <math><1W</math>, wydłużając żywotność lampy nawet do 4000h**.



Wystarczy mniej niż 10s by włączyć i wyłączyć projektor EX531p, więc oszczędza nie tylko Twój czas ale i energię.

STEROWANIE

Obszerny zestaw komend RS232 sprawia, że EX531p można w łatwy sposób kontrolować za pomocą dowolnego systemu sterowania.



sterowania AMX.

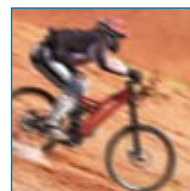
Kompatybilność z AMX - Dynamic Discovery Protocol jest wbudowany w EX531p. Ta cecha umożliwi łatwą instalację z systemami

PŁYNNA, IDEALNA PROJEKCJA

Nawet przy szybkich animacjach EX531p wyświetla płynny, doskonały obraz. Szybkość reakcji technologii DLP® sprawia, że film czy gra video jest idealnie wyświetlana z dużą dokładnością.



Z



Bez

CECHY

- 6 predefiniowanych ustawień obrazu
- Tryb Klasa - 1500 ANSI lumenów
- Szybka Korekcja Keystone'a
- Blokada antykradzieżowa i dodatkowe zabezpieczenia hasłem
- Łatwy w użyciu pilot z bezpośrednim wyborem źródła



Ciesz się wielkimi, kolorowymi prezentacjami nawet gdy światło jest włączone

SPECYFIKACJA EX531P

Rozdzielczość natywna	XGA 1024 x 768
Rozdzielczość skompresowana	UXGA (1600 x 1200)
Jasność	Tryb Jasny 2600 ANSI Lumenów Tryb Klasa 1500 ANSI Lumenów
Kontrast	3000:1
Głośność	28dB
Żywotność lampy **	4000h/3000h (Tryb STD/Tryb Jasny)
Obiektyw projekcyjny	F/2.41~2.55; f=21.8~24mm, 1.1x ręczny zoom
Proporcje rzutu	1.95 - 2.15:1 (odległość : szerokość ekranu)
Odległość projekcji	1.2 - 12m
Wielkość obrazu	0.70 - 7.70m (27.49" - 303.12") przekątna 4:3
Technologia wyświetlania	Pojedynczy układ 0.55" XGA DMD w technologii DLP® od Texas Instruments
Waga / Wymiary (Sz x Gł x Wy)	2.3 kg / 286 x 192 x 84mm
Pilot	Pilot z bezpośrednim wyborem źródła
WEJŚCIA	2x VGA 15 Pin D-Sub (SCART i Component przez opcjonalny adapter) S-Video 4 Pin Mini Din Composite RCA 3.5mm Audio Mini Jack
STEROWANIE	RS232 - 3 Pin D-sub
WYJŚCIA	VGA 15 Pin D-Sub Stereo Audio Mini Jack
Audio	Głośnik 2W
Proporcje obrazu	4:3 natywne, 16:9 kompatybilne
Korekcja Keystone'a	± 40° pion
Menu ekranowe	18 języków: angielski, niemiecki, francuski, włoski, hiszpański, portugalski, polski, holenderski, rosyjski, fiński, szwedzki, grecki, norweski, duński, węgierski, czeski, turecki i arabski
Kompatybilność Video	PAL SECAM 576i/p, NTSC 480i/p, HD 720p/1080i/1080p
Jednolitość	85%
Ilość wyświetlanych kolorów	1.07 miliarda
Odświeżanie poziome	15.3 - 91.1kHz
Odświeżanie pionowe	24 - 85Hz
Zasilanie	100 - 240V, 50 - 60Hz
Pobór mocy	233W tryb Jasny, tryb czuwania < 1W 207W tryb STD, tryb czuwania < 1W
Warunki działania	temperatura: 5 - 40° C, wilgotność 85% (max), wysokość 3000m (max)
Zabezpieczenia	Blokada antykradzieżowa, port Kensington Lock, zabezpieczenie hasłem
Standardowe akcesoria	Torba, osłona obiektywu, kabel zasilający, kabel VGA, pilot z bateriami, podręcznik Szybki Start, podręcznik użytkownika na płycie CD, gwarancja, karta
RoHS	Zgodny
Gwarancja na lampę	6 miesięcy lub 1000h - w zależności co wystąpi wcześniej
Gwarancja	Gwarancja może się różnić w zależności od kraju. Gwarancja polska: 24 miesiące w systemie 'door-to-door'.
Gwarancja jakości kolorów *	5 lat

ŁATWY W UŻYCIU PILOT

Pilot EX531p

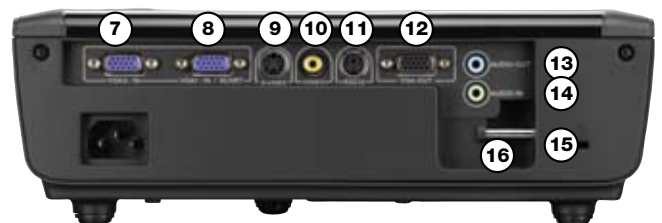
- 1 Pionowa korekcja Keystone'a
- 2 Głośność
- 3 Jasność
- 4 Kontrast
- 5 Wyciszenie AV
- 6 Bezpośredni wybór źródła



Złącza EX531p

- 7 VGA 2
- 8 VGA 1 - SCART & Component
- 9 S-Video
- 10 Composite Video
- 11 RS232 - 3 Pin
- 12 Wyjście VGA
- 13 Wyjście Audio
- 14 Wejście Audio
- 15 Kensington™ Lock
- 16 Blokada antykradzieżowa

Wyjątkowa możliwość podłączeń / Wiele złączy



Łatwy w użyciu
pilot z przyciskami
do zmiany źródeł



EX531p Odległość projekcji 1.2 - 12m (4:3 proporcje obrazu)

Odległość projekcji (m)	Max. szerokość obrazu (m)	Min. szerokość obrazu (m)	Max. wysokość obrazu (m)	Min. wysokość obrazu (m)	Max przekątna obrazu (m)	Max przekątna obrazu (cale)	Max. offset obrazu (m)
1.20	0.62	0.56	0.46	0.42	0.77	30.31	0.07
2.00	1.03	0.93	0.77	0.70	1.28	50.52	0.12
2.50	1.28	1.16	0.96	0.87	1.60	63.15	0.14
3.00	1.54	1.40	1.16	1.05	1.92	75.78	0.17
4.00	2.05	1.86	1.54	1.40	2.57	101.04	0.23
5.00	2.56	2.33	1.93	1.75	3.21	126.30	0.29
6.00	3.08	2.79	2.31	2.10	3.85	151.56	0.35
7.00	3.59	3.26	2.70	2.45	4.49	176.82	0.40
8.00	4.10	3.72	3.08	2.80	5.13	202.08	0.46
9.00	4.62	4.19	3.47	3.15	5.77	227.34	0.52
10.00	5.13	4.65	3.86	3.50	6.42	252.60	0.58
11.00	5.64	5.12	4.24	3.85	7.06	277.86	0.64
12.00	6.15	5.58	4.63	4.20	7.70	303.12	0.69

Tylko dla celów poglądowych

EX531p może wyświetlać obrazy w proporcjach 16:9. Gdy projekcja odbywa się w formacie 16:9 wielkość obrazu, wysokość, offset będą inne od powyższych.

Optoma Europe Ltd.

42 Caxton Way, Watford Business Park, Watford, Hertfordshire, UK. WD18 8QZ

www.optoma.co.uk, www.optoma.pl

Panoview
Optoma poleca ekrany
www.panoview.eu



* Optoma zapewnia, że przy normalnym użytkowaniu, jakość kolorów projektora Optoma DLP® będzie niemożliwa do rozróżnienia w porównaniu z tymi na początku. Uwaga, zużyte lampy będą powodować lekkie odchylenia. Wyłączenia: (1) Gwarancja traci ważność, jeśli projektor jest uszkodzony z powodu niewłaściwego użytkowania. (2) Gwarancja może utracić ważność, gdy projektor jest wykorzystywany komercyjnie lub przemysłowo ze szczególnym narażeniem na działanie dymu lub kurzu. (3) Gwarancja nie ma zastosowania jeśli jasność lampy wynosi poniżej 50% z powodu zużycia, lub gdy projektor nie działa z innego powodu. ** Typowa żywotność lampy osiągnięta w testach. Dopuszczalne różnice w zależności od użytkownika i warunków otoczenia.

Copyright © 2009, Optoma Europe Ltd. Wszystkie inne nazwy produktów i firm użyte powyżej służą tylko do celów identyfikacji i mogą być zarejestrowanymi znakami towarowymi ich odpowiednich właścicieli. Możliwe błędy i przeoczenia, specyfikacja może ulec zmianie bez powiadomienia. DLP®, BrilliantColor™ i logo DLP logo są zarejestrowanymi znakami towarowymi Texas Instruments.